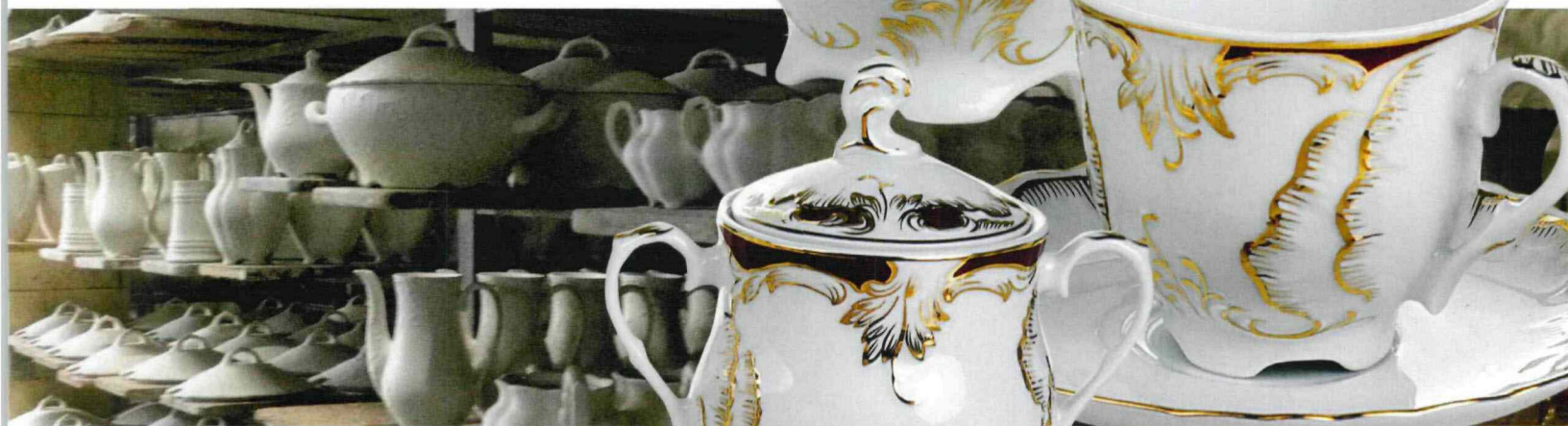




NA KRÓLEWSKICH STOŁACH

Kolekcja „Empire” zaprojektowana na zamówienie prezydenta Ignacego Mościckiego, 80 lat później na życzenie Bronisława i Anny Komorowskich została oficjalną zastawą stołową Belwederu. Serię znaleźć można także na dworze króla Belgii Filipa, królowej brytyjskiej i w Watykanie. Wyeksponowany centralnie fragment garnituru do kawy „Rococo”, powstałego w XIX w., do dziś cieszy się powodzeniem



IKONA LAT 60. XX WIEKU

„Prometeusz”, projekt Danuty Dusznik (Zakłady Porcelany Chodzież, 1959 r.)



Najlepsze garnitury

Początki ćmielowskiej fabryki sięgają XVIII wieku.

Chodzieska, z którą Ćmielów potoczył sity, jest młodsza o kilkadziesiąt lat. Naczynia, wciąż w znacznym stopniu wykonywane ręcznie, zachwycają wysmakowanymi formami i kunsztownymi zdobieniami.